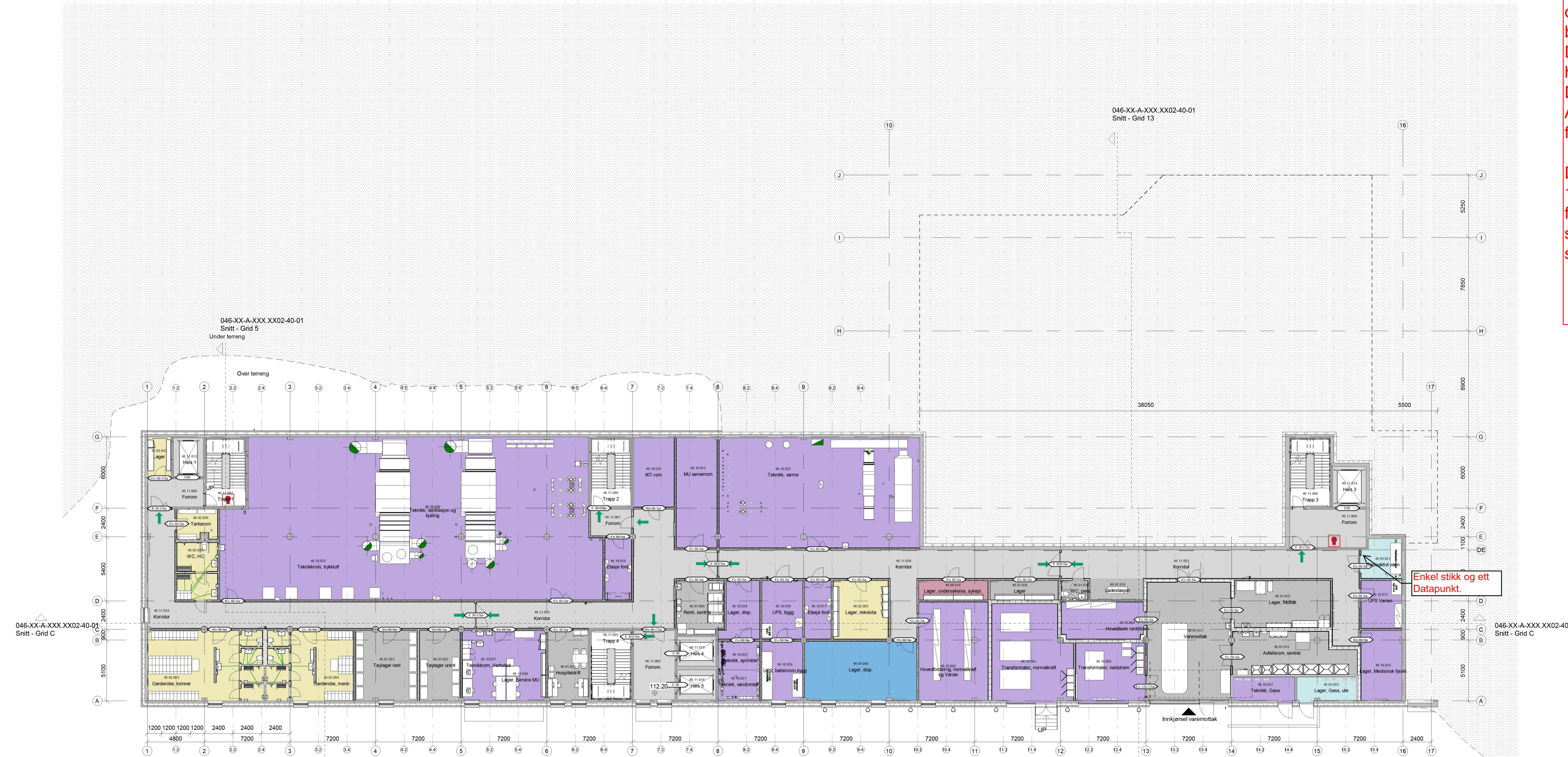


VEDLEGG 1-8

På møte 05.02.2021 ble det gjennomgått ønskelig plassering av strålemonitoreringsutstyr i protonseneteret. Bassert på dette har vi tegnet inn stikkontakter, datakontakter og IKT rack for disse punktene.
Tilstedet på møte var:
RIE: Øyvind Avløyp
RIE: Torstein Stokkenes
HB: Odd Harald Odland

Vi legger opp en enkel stikkontakt og ett datauttak alle steder det er ønskelig å benytte strålemonitoreringsutstyr. Datauttak og stikkontakter plasseres hovedsaklig 2.0m over gulv.
Datarack blir plassert i Varian Service Area ved el-tavler, Alle datauttak kables fra dette racket.

Det vil bli plassert en brakett på vegg 1,75m over gulv ved alle punkter. Her festes de portable strålemonitoreringsenhetene og kobles til strøm og data.

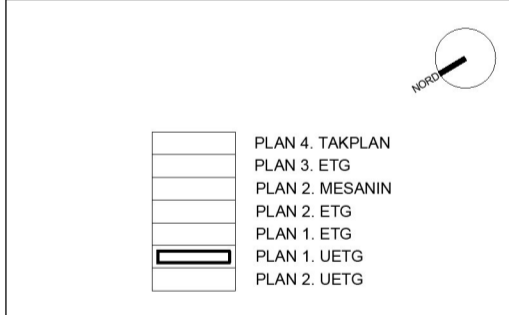


- 46.01: Proton / Bygning Drift og operasjon
- 46.02: Proton / Stabefasiliteter
- 46.03: Proton / Drift av partikkelanlegg
- 46.04: Proton / Diagnostikk, scannere og kliniske støttefunksjoner
- 46.06: Proton / Behandlingsplanlegging
- 46.10: Proton / Bygning driftsrelaterte rom
- 46.11.01.01: Proton / Annen bygningsteknikk / Vertikale rom / Trapperom
- 46.11.01.02: Proton / Annen bygningsteknikk / Vertikale rom / Heis
- 46.11.01.04: Proton / Annen bygningsteknikk / Vertikale rom / Forrom
- 46.11.02.01: Proton / Annen bygningsteknikk / Tverrgående trafikareal / Korridor

E10 - Plan 1. uetg. 046-01-A-XXX.0101-20-01

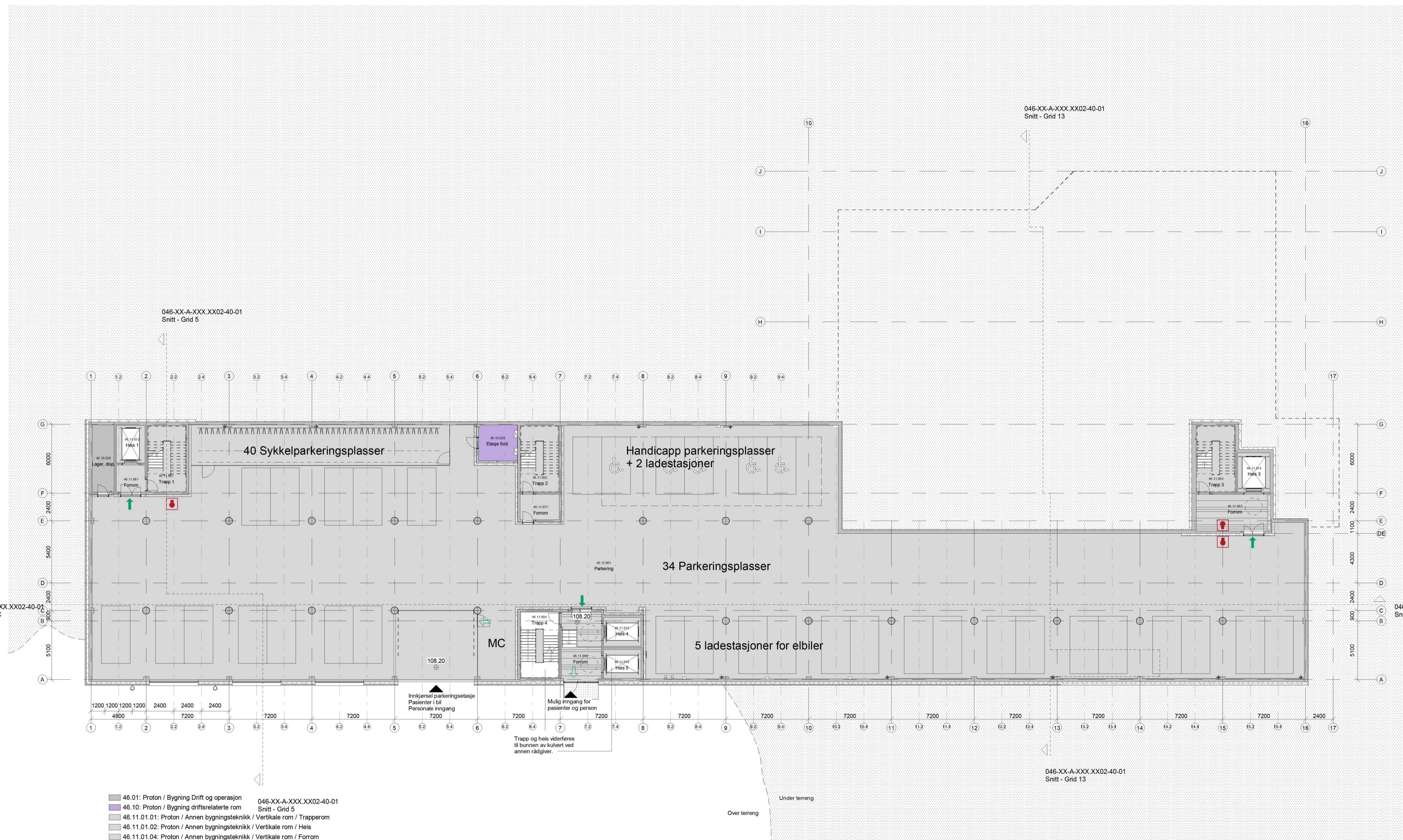
Nybygg av Bergen Protonseneter
Senter for partikkelterapi ved
Haukeland universitetssjukehus
Gårdsnr.: 161 Bugstr.: 14 og 1273
Haukelandsbakken 45, 5009 Bergen

Byggherre
HELSE BERGEN
Haukeland universitetssjukehus



Foreløpig trykk
27-01-2021
04:27:52

Rev.	Rev. dato	Revisjonen omfatter
Emne	PLAN 1. UETG	
Mål	1:200	Saksnr. DK19168 / NO19035
Fase	Dato	2020-09-01
Utf.	KLRI	Kontr. KAWI
	Godk.	BOR
	Format	A1
Akkredit	ARKITEMA ARCHITECTS A/S	TE. +45 7011 7011
	Ny Carlsbergvej 120, 1799 Kbh V	
Prosjektleder	PGL	
	MULTICONSULT ASA	TE. +47 5562 3838
	Nesttunbrekka 99, 5221 Nesttun	
Ingeniør - RIV, RIE	MULTICONSULT ASA	TE. +47 5562 3700
	Nesttunbrekka 99, 5221 Nesttun	
Ingeniør - RIB, RIBr, RIBry, RIG	RAMBOLL NORGE A/S	TE. +47 7384 1000
	Kobbes gate 2, 7493 Trondheim	
Ingeniør - RIVA	RAMBOLL NORGE A/S	TE. +47 7844 9222
	Lekkeveien 115, 9503 Alta	
Ingeniør - RIAku	NIRAS A/S	TE. +44 8732 3232
	Centra Allé 3, 8000 Aarhus C	
BIM koordinering	Asplan Viak A/S	TE. +47 4170 9417
	Fabrikkgaten 3, 5059 Bergen	
Kalkyle	BA Bygganalyse	TE. +47 2212 9230
	Drammensveien 133, 0277 Oslo	

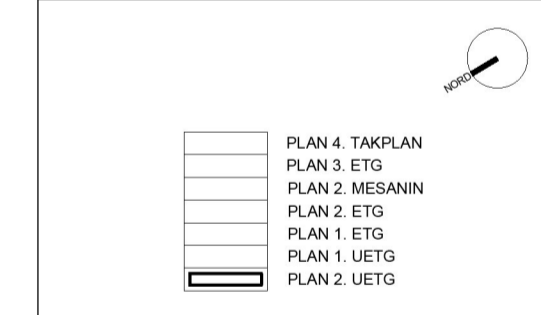


- 46.01: Proton / Bygning Drift og operasjon
- 46.10: Proton / Bygning driftsrelaterte rom
- 46.11.01.01: Proton / Annen bygningsteknikk / Vertikale rom / Trapperom
- 46.11.01.02: Proton / Annen bygningsteknikk / Vertikale rom / Heis
- 46.11.01.04: Proton / Annen bygningsteknikk / Vertikale rom / Forrom
- 46.12: Proton / Utomhus

E9 - Plan 2. uetg.
046-02-A-XXX.0201-20-01

Nybygg av Bergen Protonsenter
Senter for partikkelterapi ved
Haukeland universitetssjukehus
Gårdsnr.: 161 Bruksnr.: 14 og 1273
Haukelandsbakken 45, 5009 Bergen

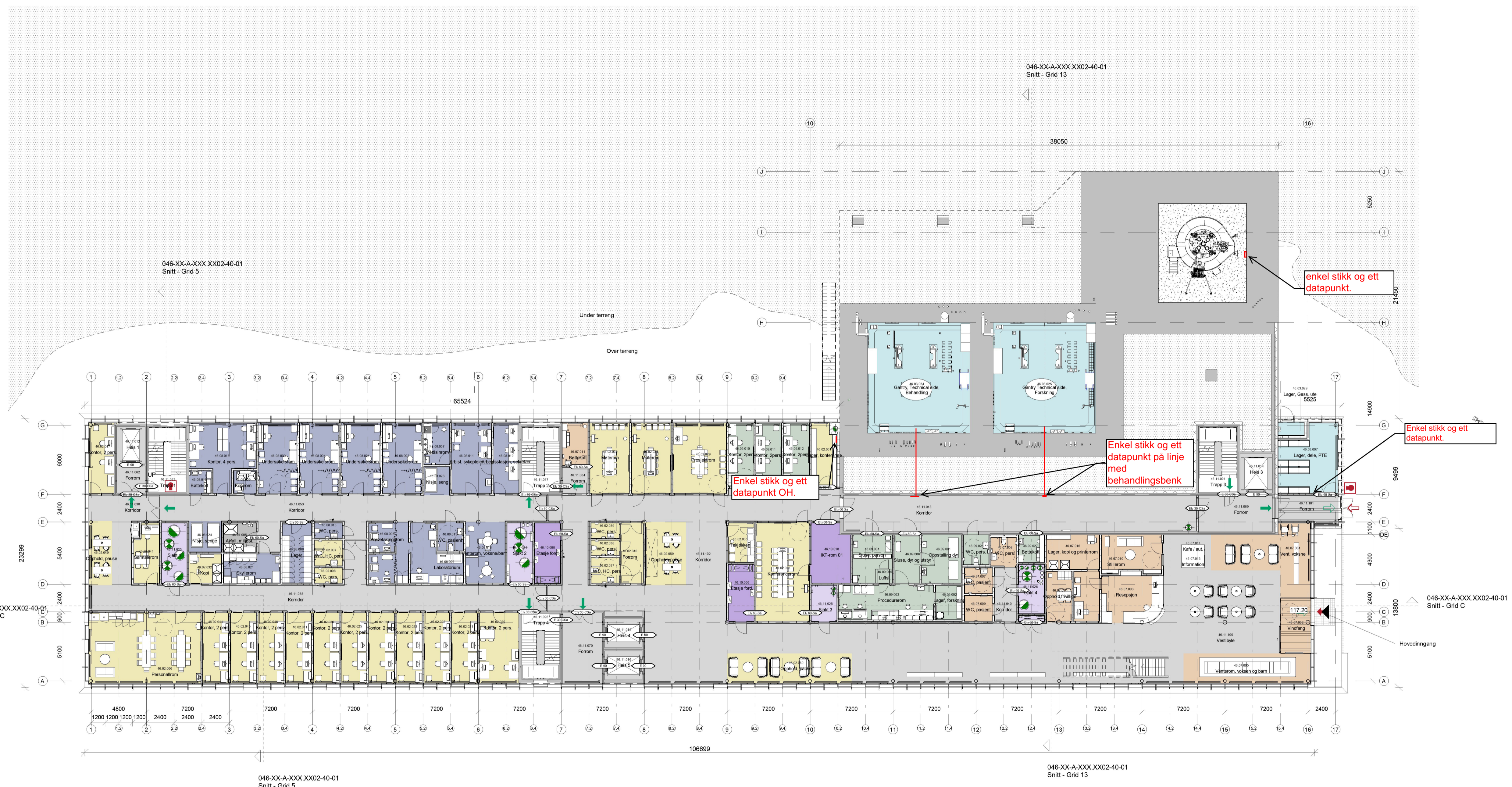
Byggherre
HELSE BERGEN
Haukeland universitetssjukehus



Foreløpig trykk
27-01-2021
04.28.14

Rev.	Rev. dato	Revisjonen omfatter
Emne	PLAN 2. UETG	
Mål	1:200	Saksnr. DK19168 / NO19035
Fase	Dato	2020-09-01
Utf.	KLRI	Kontr. KAWI Godk. BOR Format A1

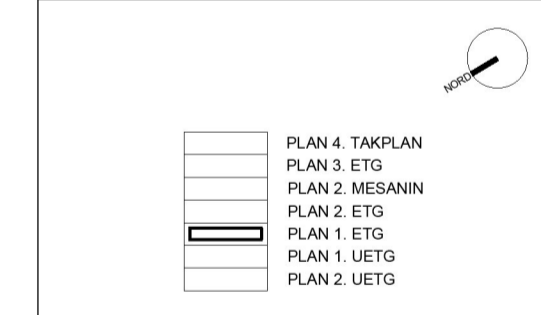
Arkitekt	ARKITEKTA ARCHITECTS A/S Ny Carlsbergvej 120, 1799 Kbh V	TE. +45 7011 7011
Prosjektleder - PGL	MULTICONSULT ASA Nesttunbrekka 99, 5221 Nesttun	TE. +47 5562 3838
Ingeniør - RIV, RIE	MULTICONSULT ASA Nesttunbrekka 99, 5221 Nesttun	TE. +47 5562 3700
Ingeniør - RIB, RIBr, RIBy, RIG	RAMBOLL NORGE A/S Kobbes gate 2, 7493 Trondheim	TE. +47 7384 1000
Ingeniør - RIVA	RAMBOLL NORGE A/S Lekveveien 115, 9503 Alta	TE. +47 7844 9222
Ingeniør - RIAku	NIRAS A/S Ceres Allé 3, 8000 Aarhus C	TE. +44 8732 3232
BIM koordinering	Asplan Viak A/S Fabrikkveggen 3, 5059 Bergen	TE. +47 4170 9417
Kalkyle	BA Byggsanalyse Drammensveien 133, 0277 Oslo	TE. +47 2212 9230



E8 - Plan 1. etg.
046-10-A-XXX.1001-20-01

Nybygg av Bergen Protoncenter
Senter for partikkelterapi ved
Haukeland universitetssjukehus
Gårdsnr.: 161 Bugstovr.: 14 og 1273
Haukelandsbakken 45, 5009 Bergen

Bygherre
HELSE BERGEN
Haukeland universitetssjukehus



Føreløpig trykk
27.01.2021
04.29.03

Rev.	Rev. dato	Revisjonen omfatter
Emne	PLAN 1. ETG	
Mål	1:200	Saksnr. DK19168 / NO19035
Fase		Dato 2020-09-01
Utf.	KLRI	Kontr. KAWI Godk. BOR Format A1
Akkredit	ARKITEMA ARCHITECTS A/S Ny Carlsbergvej 120, 1799 Kbh V	TE. +45 7011 7011
Prosjektledelse - PGL	MULTICONSULT ASA Nesttunbrekka 99, 5221 Nesttun	TE. +47 5562 3838
Ingeniør - RIV, RIE	MULTICONSULT ASA Nesttunbrekka 99, 5221 Nesttun	TE. +47 5562 3700
Ingeniør - RIB, RIBr, RIBy, RIG	RAMBOLL NORGE A/S Kobbes gate 2, 7493 Trondheim	TE. +47 7384 1000
Ingeniør - RIVA	RAMBOLL NORGE A/S Lekkeveien 115, 9503 Alta	TE. +47 7844 9222
Ingeniør - RIAku	NIRAS A/S Ceres Allé 3, 8000 Aarhus C	TE. +44 8732 3232
BIM koordinering	Asplan Viak A/S Fabrikkveggen 3, 5059 Bergen	TE. +47 4170 9417
Kalkyle	BA Byggsanalyse Drammensveien 133, 0277 Oslo	TE. +47 2212 9230

- 46.01: Proton / Bygning Drift og operasjon
- 46.02: Proton / Stabesilletter
- 46.03: Proton / Drift av partikkelanlegg
- 46.07: Proton / Pasientrelatert
- 46.08: Proton / Klinik
- 46.09: Proton / Forskningsarealer
- 46.10: Proton / Bygning driftsrelaterte rom
- 46.11.01.01: Proton / Annen bygningsteknikk / Vertikale rom / Trapperom
- 46.11.01.02: Proton / Annen bygningsteknikk / Vertikale rom / Heis
- 46.11.01.03: Proton / Annen bygningsteknikk / Vertikale rom / Teknikk
- 46.11.01.04: Proton / Annen bygningsteknikk / Vertikale rom / Forrom
- 46.11.02.01: Proton / Annen bygningsteknikk / Tverrgående trafikarell / Korridor



046-XX-A-XXX-XX02-40-01
Snitt - Grid 5

046-XX-A-XXX-XX02-40-01
Snitt - Grid 13

046-XX-A-XXX-XX02-40-01
Snitt - Grid 5

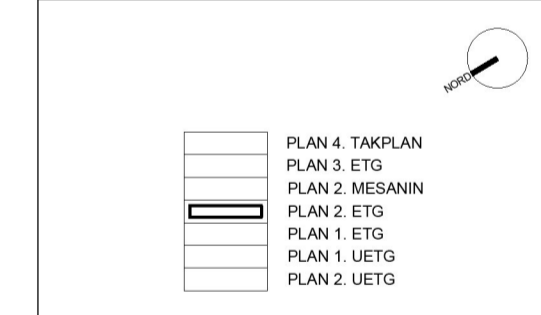
046-XX-A-XXX-XX02-40-01
Snitt - Grid 13

- 46.01: Proton / Bygning Drift og operasjon
- 46.03: Proton / Drift av partikkelanlegg
- 46.04: Proton / Diagnostikk, scannere og kliniske støttefunksjoner
- 46.05: Proton / Proton terapi behandlingsrom
- 46.06: Proton / Behandlingsplanlegging
- 46.07: Proton / Pasientrelatert
- 46.09: Proton / Forskningsarealer
- 46.10: Proton / Bygning driftsrelaterte rom
- 46.11.01.01: Proton / Annen bygningsteknikk / Vertikale rom / Trapperom
- 46.11.01.02: Proton / Annen bygningsteknikk / Vertikale rom / Heis
- 46.11.01.03: Proton / Annen bygningsteknikk / Vertikale rom / Teknisk
- 46.11.01.04: Proton / Annen bygningsteknikk / Vertikale rom / Forrom
- 46.11.02.01: Proton / Annen bygningsteknikk / Tverrgående trafikareal / Korridor

E7 - Plan 2. etg.
046-20-A-XXX.2001-20-01

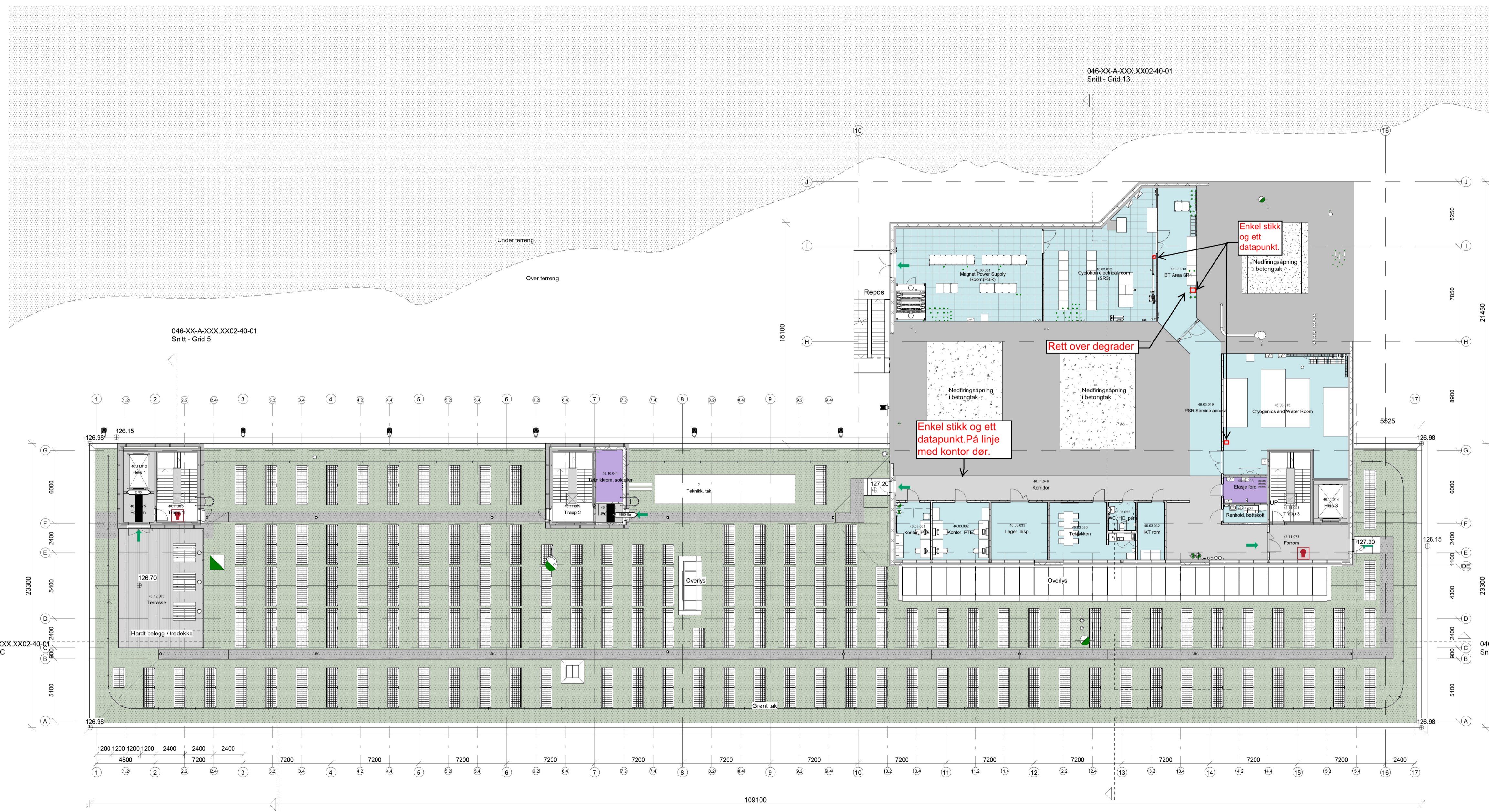
Nybygg av Bergen Protonsenters
Senter for partikkelterapi ved
Haukeland universitetssjukehus
Gårdsnr.: 161 Bugstnr.: 14 og 1273
Haukelandsbakken 45, 5009 Bergen

Bygherre
HELSE BERGEN
Haukeland universitetssjukehus



Foreløpig trykk
27-01-2021
04:30:14

Rev.	Rev. dato	Revisjonen omfatter
Emne	PLAN 2. ETG	
Mål	1:200	Saksnr. DK19168 / NO19035
Fase	Dato	2020-09-01
Utf.	KLRI	Kontr. KAWI Godk. BOR Format A1
Akkredit	ARKITEMA ARCHITECTS A/S Ny Carlsbergvej 120, 1799 Kbh V	TE. +45 7011 7011
Prosjektledelse - PGL	MULTICONSULT ASA Nesttunbrekka 99, 5221 Nesttun	TE. +47 5562 3838
Ingeniør - RIV, RIE	MULTICONSULT ASA Nesttunbrekka 99, 5221 Nesttun	TE. +47 5562 3700
Ingeniør - RIB, RIBy, RIBy, RIG	RAMBOLL NORGE A/S Kobbes gate 2, 7493 Trondheim	TE. +47 7384 1000
Ingeniør - RIVA	RAMBOLL NORGE A/S Lekkeveien 115, 9503 Alta	TE. +47 7844 9222
Ingeniør - RIAku	NIRAS A/S Ceres Allé 3, 8000 Aarhus C	TE. +44 8732 3232
BIM koordinering	Asplan Viak A/S Fabrikkveggen 3, 5059 Bergen	TE. +47 4170 9417
Kalkyle	BA Byggsanalyse Drammensveien 133, 0277 Oslo	TE. +47 2212 9230



E6 - Plan 3. etg.
046-30-A-XXX.3001-20-01

**Nybygg av Bergen Protoncenter
Senter for partikkelterapi ved
Haukeland universitetssjukehus**
Gårdsnr.: 161 Bruksnr.: 14 og 1273
Haukelandsbakken 45, 5009 Bergen

Byggherre
HELSE BERGEN
Haukeland universitetssjukehus

- PLAN 4. TAKPLAN
- PLAN 3. ETG
- PLAN 2. MESANN
- PLAN 2. ETG
- PLAN 1. ETG
- PLAN 1. UETG
- PLAN 2. UETG

Foreløpig trykk
27-01-2021
04:30:53

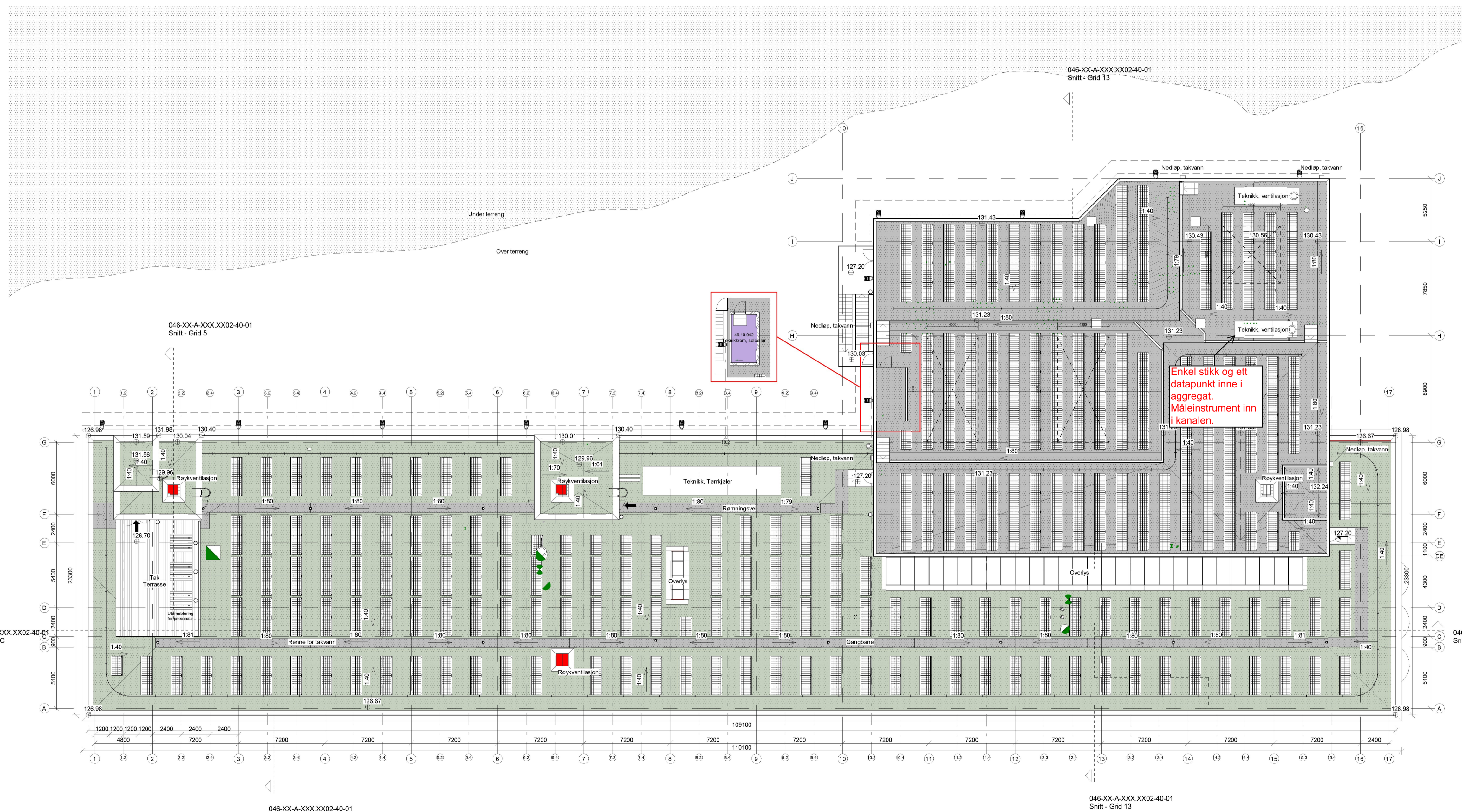
Rev.	Rev. dato	Revisjonen omfatter

Emne
PLAN 3. ETG

Mål	1:200	Saksnr. DK19168 / NO19035
Fase	Dato	2020-09-01

Utf.	KLRI	Kontr.	KAWI	Godk.	BOR	Format	A1

Arkitekt	ARKITEMA ARCHITECTS A/S Ny Carlsbergvej 120, 1799 Kbh V	TE. +45 7011 7011
Projektleider	MULTICONSULT ASA Nesttunbrekka 99, 5221 Nesttun	TE. +47 5562 3838
Ingeniør - RIV, RIE	MULTICONSULT ASA Nesttunbrekka 99, 5221 Nesttun	TE. +47 5562 3700
Ingeniør - RIB, RIBr, RIBy, RIG	RAMBOLL NORGE A/S Kobbes gate 2, 7493 Trondheim	TE. +47 7384 1000
Ingeniør - RIVA	RAMBOLL NORGE A/S Lekkeveien 115, 9503 Alta	TE. +47 7844 9222
Ingeniør - RIAku	NIRAS A/S Ceres Allé 3, 8000 Aarhus C	TE. +44 8732 3232
BIM koordinering	Asplan Viak A/S Fabrikkveggen 3, 5059 Bergen	TE. +47 4170 9417
Kalkyle	BA Byggsanalyse Drammensveien 133, 0277 Oslo	TE. +47 2212 9230



- Pil viser fallretning
- ⊕ Kote
- ▤ Solcellepanel
- ▥ Sedum taktekkning
- ▧ Takpapp taktekkning

E5 - Takplan
046-40-A-XXX.4001-20-01

Nybygg av Bergen Protonseneter
Senter for partikkelterapi ved
Haukeland universitetssjukehus
Gårdensr.: 161 Bugstr.: 14 og 1273
Haukelandsbakken 45, 5009 Bergen

Byggherre
HELSE BERGEN
Haukeland universitetssjukehus

- PLAN 4 TAKPLAN
- PLAN 3. ETG
- PLAN 2. MESANN
- PLAN 2. ETG
- PLAN 1. ETG
- PLAN 1. UETG
- PLAN 2. UETG

Foreløpig trykk
27-01-2021
04:31:29

Rev.	Rev. dato	Revisjonen omfatter

Emne		
TAKPLAN		
Mål	1:200	Saksnr. DK19168 / NO19035
Fase	Dato	2020-09-01
Utf.	KLRi	Kontr. KAWI Godk. BOR Format A1
Arkitekt	ARKITEMA ARCHITECTS A/S Ny Carlsbergvej 120, 1799 Kbh V	TE. +45 7011 7011
Prosjektleder	- PGL MULTICONSULT ASA Nesttunbrekka 99, 5221 Nesttun	TE. +47 5562 3838
Ingeniør - RIV, RIE	MULTICONSULT ASA Nesttunbrekka 99, 5221 Nesttun	TE. +47 5562 3700
Ingeniør - RIB, RIB, RIBy, RIG	RAMBOLL NORGE A/S Kobbes gate 2, 7493 Trondheim	TE. +47 7384 1000
Ingeniør - RIVA	RAMBOLL NORGE A/S Lekveveien 115, 9503 Alta	TE. +47 7844 9222
Ingeniør - RIAku	NIRAS A/S Ceres Allé 3, 8000 Aarhus C	TE. +44 8732 3232
BIM koordinering	Asplan Viak A/S Fabrikkveggen 3, 5059 Bergen	TE. +47 4170 9417
Kalkyle	BA Byggsanalyse Drammensveien 133, 0277 Oslo	TE. +47 2212 9230